



SHEETAL

Nutrition for Life

संपूर्ण पशु आहार

ULTRA MODERN TECHNOLOGY

से निर्मित STEAM ROASTED फीड



Since 1993

जीवन भर के लिए पोषण

डेयरी फार्मिंग की नींव

काफ स्टार्टर प्लस



किस पशु के लिए है

- बछड़े / बछड़ियों के 7 दिनों से 3 माह की आयु तक।

विशेषताएँ

- बछड़े/ बछड़ियों के लिए संपूर्ण संतुलित आहार।
- उच्च गुणवत्ता युक्त प्रोटीन (सोया) और एनर्जी (मर्क) की संतुलित मात्रा।

लाभ

- काफ का शारीरिक विकास तीव्रता से होता है।
- रुमेन के विकास में सहयोग करती है।
- दूध छड़वाने समय होने वाले तनाव को कम करता है।

उपयोग विधि

- 1-4 सप्ताह : 100-400 ग्राम प्रतिदिन
- 5-8 सप्ताह : 500-800 ग्राम प्रतिदिन
- 9.12 सप्ताह : 01-1.5 किलोग्राम प्रतिदिन

ट्रांस ड्राई



किस पशु के लिए है

- ट्रांस ड्राई फीड पशु को प्रसव के 21 दिन पूर्व से प्रसव तक देनी है

विशेषताएँ

- फाईबर ड्राइजेशन टेक्नोलॉजी पर आधारित प्रचुर मात्रा में विटामिन, खनिज, अमीनो एसिड, कैल्शियम, फाईबर, एंजाइमज़, कार्बोहाइड्रेट्स आदि का सटीक संयोजन।

लाभ

- पशु को गर्भकाल के दौरान कमजोर होने से बचाती है।
- बनों का सही विकास करती है।
- पशु प्रसव के पश्चात् कुछ दिनों में ही दूध की वास्तविक क्षमता को प्राप्त कर लेता है।

उपयोग विधि

- ट्रांस ड्राई फीड 4 किलोग्राम लगभग प्रतिदिन।

काफ गोअर



किस पशु के लिए है

- काफ हेतु 3 माह से लेकर 7 माह की उम्र तक।

विशेषताएँ

- बढ़ते पशु हेतु पूर्णतया संतुलित आहार। विटामिन, खनिज एवं उत्तम पोषक तत्वों से निर्मित।

लाभ

- काफ की आंतरिक शक्ति में तीव्रता से वृद्धि करती है।
- आंतरिक रक्त कोशिकाओं का निर्माण जिससे अधिक वॉल्यूमेट्रिक फैंटी एसिड का पाचन होता है।
- रुमेन व अंडर टिशु के विकास के लिए उत्तम आहार।

उपयोग विधि

- 3-4 माह : हरे/शुष्क चारे के साथ 2-3 किलो प्रतिदिन।
- 5-7 माह : हरे/शुष्क चारे के साथ 3-4 किलो प्रतिदिन।
- पानी तक खुली पहुँच प्रदान करें।

ट्रांस फ्रेश



किस पशु के लिए है

- यह फीड पशु को प्रसव से लेकर 21 दिन तक देनी चाहिए।

विशेषताएँ

- उच्च मात्रा में विटामिन, खनिज, अमीनो-एसिड पशु की रोग प्रतिरोधक क्षमता बढ़ाने, डिलीवरी के वक्त जैर निकालने में सहायक।

- सर्वोत्तम स्वास्थ्य एवं विकास व अधिक समय तक उत्पादकता भरपूर जीवन।

लाभ

- पशु का शारीरिक अवस्था स्कोर (BCS) सही रखती है।
- रिपीट बीडिंग, धनैला रोग व लंगडेपन से बचाव।
- तनाव वाली गाय में शुष्क पदार्थ के सेवन में सुधार।

उपयोग विधि

- ट्रांस फ्रेश फीड 4-5 किलोग्राम प्रतिदिन।

हीफर ड्राई



किस पशु के लिए है

- 7 माह की आयु से ले कर पशु के ब्याने से 20 दिन पहले तक
- ड्राई पशुओं के लिए

विशेषताएँ

- उच्च पोषक तत्व जो मां बनने हेतु भरपूर उर्जा प्रदान करते हैं।

- शीतल हीफर ड्राई फीड पशु के आहार-पाचक विकार को नियंत्रित करती है।

लाभ

- पशु के शारीरिक अवस्था स्कोर (BCS) में सुधार एवं पशु को तंदुरुस्त रखे।
- शीघ्र गायनिन होने की क्षमता को बढ़ाती है।

उपयोग विधि

- 4 किलोग्राम प्रतिदिन हरे चारे की उपलब्धता के अनुसार प्रयोग करें।

समर शील्ड



किस पशु के लिए है

- यह फीड गर्मी के तनाव से झंफने वाले पशु को देनी चाहिए।

विशेषताएँ

- सम्पूर्ण पोषक तत्व जो गर्मी के तनाव के दौरान प्रतिरक्षा और प्रतिरोध शक्ति को बढ़ाते हैं।

- दूध और फैंट की मात्रा को बरकरार रखता है।

लाभ

- गर्मी के तनाव के दौरान अतिरिक्त पोषक तत्वों की आवश्यकता की पूर्ति करना।
- हॉफने की समस्या को कम करता है।
- गर्मी के तनाव के दौरान रोगों से लड़ने की समस्या का काम करता है।

उपयोग विधि

- समर शील्ड फीड 4-5 किलोग्राम प्रतिदिन।

उच्च दूध उत्पादन के लिए

C-45



विशेषताएँ

- वाह्यास तकनीक आधारित उच्च शक्ति।
- उच्च मात्रा में वाह्यास प्रोटीन तथा आर्गेनिक मिनरल्स।
- गुणवत्ता पूरक अनाज।

लाभ

- दूध उत्पादन व प्रजनन प्रणाली में सुधार।
- दूध की गुणवत्ता व फैट (SNF) में वृद्धि।

उपयोग विधि

- गायों को प्रति 2.5 लीटर दूध के लिए 1 किलो फीड प्रतिदिन।
- शारीरिक रखरखाव हेतु प्रतिदिन 1.5 किलोग्राम आहार अलग से प्रयोग करें।

- किस पशु के लिए है**
- 40 लीटर के लगभग दूध देने वाली गायों के लिए।
 - यह फीड प्रसवोपरान्त 120 दिन तक डालनी चाहिए।

डायमंड



विशेषताएँ

- देशी जड़ी-बूटियों से भरपूर आहार तथा फैट का स्रोत।
- एंजाइम व सभी आवश्यक अमीनो-एसिड का सटीक मिश्रण।
- रोग प्रतिरोधक क्षमता में अपेक्षित वृद्धि।

लाभ

- तनाव से लड़ने में मदद, उर्जा, प्रोटीन व चारे का पूरा उपयोग एवं समग्र स्वास्थ्य में सुधार।
- अनुवांशिक क्षमता को पुनः प्राप्त करने में उत्तम।

उपयोग विधि

- गाय को प्रति 2.5 लीटर दूध तथा भैंस को प्रति 2 लीटर दूध के लिए 1 किलो फीड।
- शारीरिक रखरखाव हेतु 1 किलोग्राम फीड अलग से प्रयोग करें।

- किस पशु के लिए है**
- 30-35 लीटर तक दूध देने वाली गायों तथा 12 लीटर से ऊपर दूध देने वाली भैंसों के लिए।

C-35



विशेषताएँ

- वाह्यास तकनीक आधारित उच्च शक्ति।
- उच्च मात्रा में वाह्यास प्रोटीन तथा आर्गेनिक मिनरल्स।
- गुणवत्ता पूरक अनाज।

लाभ

- दूध उत्पादन व प्रजनन प्रणाली में सुधार।
- दूध की गुणवत्ता व फैट (SNF) में वृद्धि।

उपयोग विधि

- गायों को प्रति 2.5 लीटर दूध के लिए 1 किलो फीड प्रतिदिन।
- शारीरिक रखरखाव हेतु प्रतिदिन 1.5 किलोग्राम आहार अलग से प्रयोग करें।

- किस पशु के लिए है**
- 30 लीटर के लगभग दूध देने वाली गायों के लिए।
 - यह फीड प्रसवोपरान्त 120 दिन तक डालनी चाहिए।

बॉफ-एकसेल



विशेषताएँ

- दूध की पैदावार के साथ फैट की वृद्धि में सहायक।
- विटामिन और खनिज तत्वों से भरपूर।
- दुधारू भैंसों के लिए संपूर्ण संतुलित आहार।

लाभ

- उच्च व उत्तम दूध उत्पादन।
- रुमेन की सेहत व पाचन योग्यता में सुधार।
- प्रजनन प्रक्रिया में सुधार।

उपयोग विधि

- दूध के प्रति 2 लीटर के लिए 1 किलो बॉफ एकसेल का प्रयोग करें।
- शारीरिक रखरखाव हेतु 1 किलो आहार अलग से दें।

- किस पशु के लिए है**
- 12 लीटर से अधिक दूध देने वाली भैंसों के लिए।

एनर्जी प्लस



विशेषताएँ

- उच्च फैट व उच्च पाचन योग्य फाईबर युक्त आहार।
- आर्गेनिक वायुपास मिनरल्स से भरपूर।

लाभ

- गर्भ में तनाव को कम करके दूध की पैदावार को बनाए रखने के लिए।
- खनिज तत्वों से भरपूर जो रिपीट ब्रिडिंग की समस्या को कम करते हैं।

उपयोग विधि

- 3-4 किलो प्रतिदिन प्रति पशु हरे चारे के साथ मिलाकर दें।

- किस पशु के लिए है**
- दुधारू गायों अथवा भैंसों के लिए।

डेयरी प्रोटीन



विशेषताएँ

- वाह्यास प्रोटीन, तथा उत्तम पोषक तत्वों से निर्मित आहार।
- अच्छे एवं संपूर्ण उत्पादक जीवनकाल हेतु पशुओं के लिए उत्तम आहार।

- विटामिन डी, ई, व नायसिन आदि का सही संयोजन।

लाभ

- पशु का कद व वजन बढ़ाने के लिए।
- दूध की अतिरिक्त पैदावार।

उपयोग विधि

- डेयरी प्रोटीन दिन में 1.5 से 2.5 किलो हरे चारे / सूखे चारे के साथ मिला कर उपयोग करें।

नोट : 34% प्रोटीन से भरपूर

- किस पशु के लिए है**
- काफ के लिए तथा सभी दुधारू पशुओं के लिए।

उच्च दूध उत्पादन के लिए

C-25



विशेषताएँ

- दुधारू गायों के लिए विशेष और उच्च गुणवत्ता तथा स्वादिष्टता युक्त आहार।
 - प्रोबायोटिक, खनिज तथा विटामिन से भरपूर।
- लाभ**
- पशुओं के रक्त में ग्लूजुद नाईट्रेट की मात्रा नियंत्रित करती है।
 - रिपीटर की समस्या को कम करके प्रजनन प्रणाली में सुधार।
 - दूध की अधिक पैदावार व शारीरिक अवस्था में सुधार के लिए।

उपयोग विधि

- दुधारू गायों को प्रति 2.5 लीटर दूध के लिए 1 किलो फीड।
- शारीरिक रखरखाव के लिए 1.25 किलोग्राम आहार प्रतिदिन अलग से प्रयोग करें।

किस पशु के लिए है :

- 20 लीटर के लगभग दूध देने वाली गायों के लिए।

मिल्कमोर



विशेषताएँ

- उच्च कांसनट्रेट वाइपास ऊर्जा तथा वाइपास प्रोटीन युक्त।
- रोग प्रतिरोधक क्षमता में अपेक्षित वृद्धि।

लाभ

- अनुवांशिक क्षमता को पुनः प्राप्त करने में उत्तम।
- दूध उतरने की समस्या में सुधार व बेहतर स्वास्थ्य।

उपयोग विधि

- गाय को प्रति 2.5 लीटर दूध तथा भैंस को प्रति 2 लीटर दूध के लिए 1 किलो फीड।
- शारीरिक रखरखाव हेतु 1.5 किलोग्राम फीड अलग से प्रयोग करें।

किस पशु के लिए है

- 15-20 लीटर तक दूध देने वाली गायों तथा 10-12 लीटर तक दूध देने वाली भैंसों के लिए।

बैफ-प्रो



विशेषताएँ

- बफर व फलेवर युक्त आहार।
- ओमेगा फैटी एसिड का सही मिश्रण।
- भरपूर मात्रा में तेल विशेष रूप से भैंसों के लिए निर्मित।

लाभ

- मासपेशियों के संपूर्ण विकास में वृद्धि करती है।
- दूध देने की क्षमता में सुधार करती है व दूध में फैट को बढ़ाती है।

उपयोग विधि

- दुधारू भैंसों को प्रति 2 लीटर दूध के लिए 1 किलो फीड।
- शारीरिक रखरखाव हेतु प्रतिदिन 1 किलोग्राम बफ प्रो फीड अलग से प्रयोग करें।

किस पशु के लिए है

- हर नस्ल की दूध देने वाली भैंसों के लिए।

गोल्ड



विशेषताएँ

- दुधारू गाय-भैंसों के लिए स्वच्छ एवं संतुलित आहार।
- एंजाइम व सभी आवश्यक अमीनो-एसिड का सटीक मिश्रण।

लाभ

- दुधारू पशुओं के शीघ्र गर्भाधारण में सहायक।
- तनाव से लड़ने में मदद, ऊर्जा, प्रोटीन व चारे का पूरा उपयोग एवं समग्र स्वास्थ्य में सुधार।
- दूध की गुणवत्ता व फैट (SNF) में वृद्धि।

उपयोग विधि

- गाय को 2.5 लीटर एवं भैंस को 2 लीटर दूध देने के लिए 1 किलो शीतल गोल्ड आहार प्रतिदिन।

किस पशु के लिए है

- 10-15 लीटर तक दूध देने वाली गायों तथा 8-10 लीटर तक दूध देने वाली भैंसों के लिए।

C-18



विशेषताएँ

- दुधारू गायों हेतु उत्तम पोषक तत्वों से निर्मित आहार।
- विटामिन A, D3, E बफर एवं खनिज पदार्थों से भरपूर आहार।

लाभ

- बीमारियों से लड़ने की शक्ति में वृद्धि।
- पशु की चर्बी पिघलने से बचा कर उसके वजन को बरकरार रखती है।

उपयोग विधि

- दुधारू गायों को प्रति 2.5 लीटर दूध के लिए 1 किलो फीड।
- शारीरिक रखरखाव हेतु रोजाना 1 किलोग्राम आहार अलग से प्रयोग करें।

किस पशु के लिए है

- 18 लीटर के लगभग दूध देने वाली गायों के लिए।

पंजीरी



विशेषताएँ

- देसी जड़ी-बूटियों से भरपूर तथा प्रोटीन, फैट व उच्च ऊर्जा का स्रोत।

लाभ

- पशु को सही समय पर हीट में लेकर आती है।
- दूध की फैट और SNF में वृद्धि करती है।
- पशुओं की चमड़ी में चमक पैदा करती है।

उपयोग विधि

- गाय को प्रति 2.5 लीटर पर 1 किलो फीड।
- भैंस को प्रति 2 लीटर पर 1 किलो फीड।

किस पशु के लिए है

- 10 लीटर तक दूध देने वाली गायों तथा 8 लीटर तक दूध देने वाली भैंसों हेतु।



ADVANCED NUTRITION LAB

NABL Accredited | ISO17025 | World-Class R&D Lab Facility

North India's 1st NABL Accredited Lab
(Dairy Feed Industry)

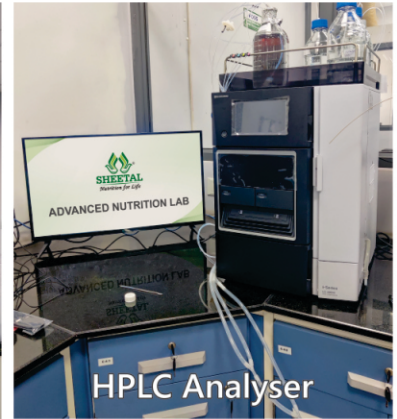
Lab equipped with latest testing equipments & Methodologies – HPLC, NIRS, Spectrophotometer, Toxin Monitoring etc. for ensuring Feed Safety.



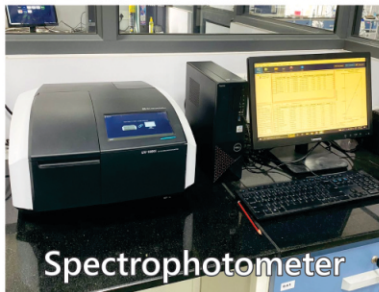
FOSS NIRS



LAB Facilities



HPLC Analyser



Spectrophotometer



Toxin Analysers

आपकी डेयरी का बेहतर प्रबंधन करने और उत्पादकता बढ़ाने के लिए हमारी समर्पित टीम हमेशा आपके साथ है।

30 वर्षों से डेयरी क्षेत्र में अग्रणी कंपनी

OUR MISSION

तंदुरुस्त

पशु



हम सब



शीतल फीड बेहतर क्यों ?

- ✓ प्रोटीन, विटामिन एवं कैल्शियम आदि सभी तत्वों की पूर्ति।
- ✓ कच्चे माल से लेकर, बनकर तैयार फीड की संपूर्ण जाँच।
- ✓ हर आयु के पशु के लिए अलग अलग उत्पाद।
- ✓ अल्ट्रा मॉडर्न टेक्नोलॉजी से तैयार स्टीम रोस्टेड फीड।
- ✓ प्रजनन शक्ति में वृद्धि के साथ, दूध उत्पादन को बढ़ाए, बेहतर मुनाफा दिलाए।

शीतल फीड शुरू करने का तरीका ?

पहला दिन	80% पुरानी फीड	20% शीतल फीड
दूसरा दिन	60% पुरानी फीड	40% शीतल फीड
तीसरा दिन	40% पुरानी फीड	60% शीतल फीड
चौथा दिन	20% पुरानी फीड	80% शीतल फीड
पांचवां दिन	—	100% शीतल फीड

Member of :



NABL Accredited | ISO17025
World-Class R&D Lab Facility



Federation of Indian Chambers
of Commerce and Industry



HELPLINE

70873-01525

Authorised Dealer:



AN ISO 9001 : 2015 CERTIFIED COMPANY

SHEETAL INDUSTRIES

Khanna-Amlah Road, Vill. Shahpur, Distt. Fatehgarh Sahib-147301(PB)

Helpline: 70879-73825 E-mail: info@sheetalfeeds.in

Web: www.sheetalfeeds.in Facebook: www.facebook.com/Sheetalfeeds